



SAFETY

Safety notice !

CAMPAGNA DI SENSIBILIZZAZIONE B737 - 8200

“Altezze della soglia”



Il **737 8200** presenta altezze di soglia differenti rispetto a quelle del 737 800 NG. La differenza tra l'altezza massima e quella minima è di 15 cm.

(vedi foto)

Prestare massima attenzione ai nastri carica bagagli e alle scale poiché l'aeromobile subisce dei movimenti fluttuanti durante l'imbarco e lo sbarco dei passeggeri.



RYANAIR GROUP

UFFICIO SAFETY
CONTATTI :

Tel: 0521-951 515

Posta elettronica:

safety@aeroportoparma.it

Per qualunque segnalazione
siamo sempre presenti.



SAFETY
STARTS WITH
YOU!



**SAFETY
PROMOTION**

RYANAIR GROUP

NEVER START DE-ICING WITHOUT APPROVAL

FROM THE CAPTAIN

**DE-ICING
TEAM READY**



**CAPTAIN HAS NOT
CONFIRMED AIRCRAFT
CONFIGURATION READY FOR DE-ICING**



**DO NOT
DE-ICE**



Make Safety Work 7 Days a Week

RYANAIR GROUP

**Mai iniziare
le operazioni di De-Icing
senza il consenso del Comandante.**

**UFFICIO SAFETY
CONTATTI :**

Tel: 0521-951 515

Posta elettronica:

safety@aeroportoparma.it

*Per qualunque
segnalazione
siamo sempre
presenti.*



SAFETY NOTICE

Prestare la massima attenzione!

Quando ci si avvicina ad un aeromobile, specialmente per posizionare i tacchi, è **OBBLIGATORIO** attendere sempre che le **luci anticollisioni** siano **spente** e nel caso di motori ad **elica** attendere che queste ultime siano **completamente ferme**. La routine nasconde pericoli per la sicurezza di tutti. Si raccomanda, in particolare agli agenti di rampa, di applicare le procedure di safety in maniera corretta

UFFICIO SAFETY
CONTATTI:

Tel: 0521-951 515

Posta elettronica:

safety@aeropotparma.it

Per qualunque segnalazione siamo sempre presenti.



SAFETY
PROMOTION



SAM SAFETY TOPIC

Aircraft Damage Incidents

Se le procedure operative non vengono eseguite in maniera precisa, si possono verificare frequenti incidenti o danneggiamenti agli aeromobili:



- 1) Angolo di approccio sbagliato durante il posizionamento della scala alla porta L2 (non rispettata la No Touch Policy).
- 2) Percorso errato intrapreso dal conducente della scala motorizzata

Make Safety Work 7 Days a Week

 RYANAIR GROUP

UFFICIO SAFETY
CONTATTI:

Tel: 0521-951 515

Posta elettronica:

safety@aeropotparma.it

Per qualunque
segnalazione
siamo sempre
presenti.

SO.GE.A.P. SPA
AeropotodiParma
Società per la Gestione S.p.A.
Via L. Ferretti, 50/A - 43126 PARMA
Partita IVA 00901100347



SAFETY
PROMOTION

SAFETY NOTICE!

A seguito dei recenti eventi di bird strike, dovuti anche all'aumento della fauna selvatica (in particolare di volatili) presente all'interno e nelle vicinanze del sedime aeroportuale, l'area safety So.Ge.A.P. S.p.A. dell'Aeroporto di Parma ha ritenuto necessario rilasciare le seguenti raccomandazioni a tutti gli utenti:

Rispetto dei limiti di velocità in zona Bolla Ovest e lungo tutta la perimetrale

Gli operatori che transitano e si spostano a bordo di autoveicoli nelle suddette aree devono procedere a velocità moderata; una velocità elevata può disturbare la fauna selvatica e favorirne lo spostamento verso la pista di volo, interferendo in modo sostanziale con le attività di allontanamento effettuate dalla locale BCU e compromettendo i livelli di safety.

La presenza di volatili, o FOD, è da comunicare subito ai falconieri

Se durante ispezioni o transiti ordinari lungo la perimetrale o all'interno di tutto il sedime aeroportuale si ravvisi una concentrazione di fauna selvatica o volatili, presenza di carcasse di animali o FOD, che possono diventare esse stesse fonte attrattiva per altra fauna selvatica, ne va data immediata comunicazione alla BCU (tel. Ufficio Operativo 0521.951512-951544 cell. 3357469930) in modo da poter garantire un'azione tempestiva di bonifica dell'area.

Limitare allo stretto necessario i movimenti in perimetrale (spec.te lungo il lato Nord)

Si invita tutta l'utenza a limitare allo stretto necessario gli spostamenti veicolari all'interno del sedime aeroportuale e in particolare lungo la perimetrale, testata pista nord, zona aeronautica e tutte le aree adiacenti alle zone verdi. Nel caso di un imminente decollo o atterraggio di un aeromobile è necessario arrestare il mezzo e riprendere la marcia solo a decollo o atterraggio avvenuto.

Si richiede la collaborazione di tutti ed il rispetto delle regole e delle limitazioni affinché sia salvaguardata la sicurezza come bene comune.

UFFICIO SAFETY CONTATTI:

Tel: 0521-951 515

Posta elettronica:

safety@aeroportoparma.it

Per
qualunque
segnalazione
siamo sempre
presenti.

SO.GE.A.P. SPA
AeroportodiParma
Società per la Gestione S.p.A.
Via L. Ferrero, 20/A - 43126 PARMA
Partita IVA 00901100347



SAFETY
PROMOTION

Safety notice!

Di seguito alcune raccomandazioni di safety per svolgere al meglio il proprio lavoro in totale sicurezza ed efficienza:

1 Quando si chiudono i portelloni di un aeromobile fare attenzione a non utilizzare troppa forza per evitare danneggiamenti.



2 Quando si comunica attraverso i gesti convenzionali con il pilota di un aeromobile, assicurarsi di essere in posizione ben visibile e che la comunicazione sia stata recepita per evitare fraintendimenti.

In particolare per quanto riguarda la connessione/disconnessione del GPU.

**UFFICIO SAFETY
CONTATTI:**

Tel: 0521-951 515

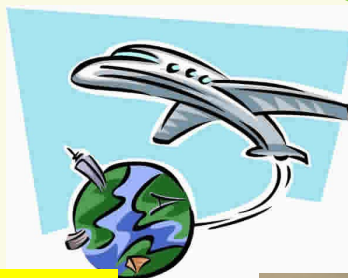
Posta elettronica:

safety@aeroportoparma.it

Per qualunque
segnalazione
siamo sempre
presenti.

SO.GE.A.P. SPA
Aeroporto di Parma
Società per la Gestione S.p.A.
Via L. Ferrati, 50/A - 43126 PARMA
Partita IVA 00901100347

SAFETY
STARTS WITH
YOU!



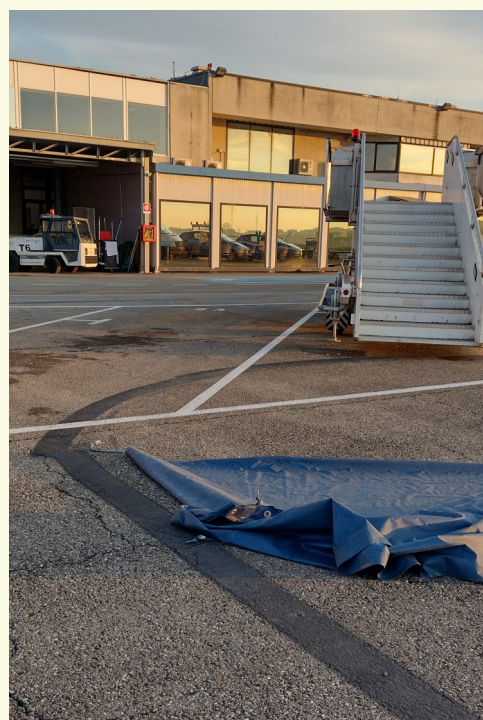
SAFETY
PROMOTION

SAFETY NOTICE!

L'area safety dell'Aeroporto di Parma invita tutti gli operatori a non abbassare mai la guardia sulla presenza di **FOD in area di movimento** ma a considerarlo un nemico da combattere con impegno e serietà per garantire la sicurezza di tutti.

Il FOD non è evidentemente soltanto spazzatura ma anche attrezzatura e/o materiali impiegati per svolgere le attività ordinarie legate ai voli, se lasciati abbandonati o fuori posto. Per questo è importante preparare i mezzi per tempo prima dell'inizio delle attività aeronautiche.

**Più responsabilità
significa
più sicurezza.**



UFFICIO SAFETY
CONTATTI :

Tel: 0521-951 515

Posta elettronica:

safety@aeroportoparma.it

*Per qualunque
segnalazione
siamo sempre
presenti.*